

Indicatori di intasamento ELETTRICI

Gli indicatori di intasamento elettrici **Virgis Filter** segnalano l'intasamento del filtro e permettono quindi di operare la corretta manutenzione. Essi fanno scattare un segnale elettrico che può essere usato per comandare un segnalatore visivo o acustico. Sono dotati di un sistema di stabilizzazione del contatto elettrico che ne esclude la vibrazione. Etichette di colore diverso identificano univocamente e velocemente il valore di taratura di ciascun indicatore. Sono disponibili diverse filettature e diverse versioni : (Versione con connettore standard classe di protezione IP 44). (Versione con connettore amp classe di protezione IP 67).

ELECTRIC indicators

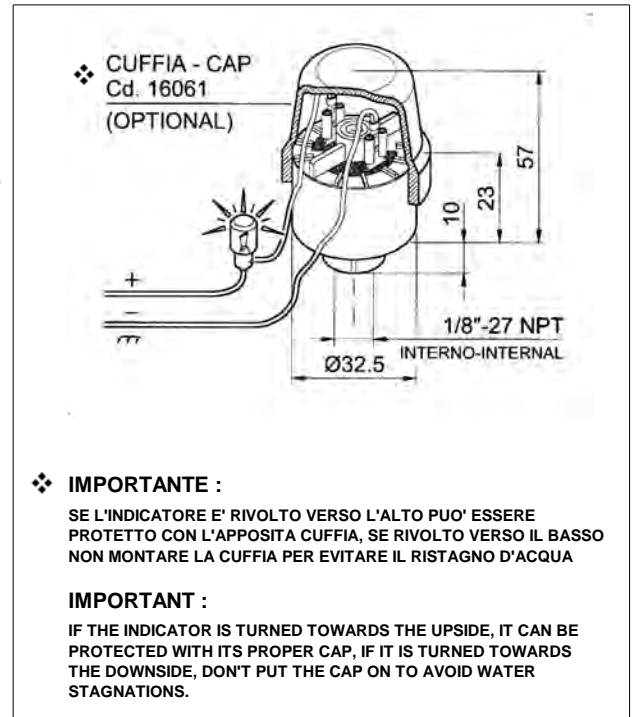
Virgis Filter electric dust load indicators signal clogging of the filter, thus allowing correct maintenance to be carried out. They set off an electric signal which may be used to control a visual or acoustic warning. The indicator has a stabilizing device of the electrical contact that excludes its vibrations.

Differents colors of labels identify easily the restriction regulation for each indicator. They are available with different threadings and different versions :

(Standard connector version - protection class IP44)
(Amp connector version - protection class IP67)

CARATTERISTICHE

- capacità di operare a temperature comprese tra - 30 ° C e + 120 ° C, di resistere alle più gravose condizioni atmosferiche e ad ogni tipo di corrosione;
- ridotte misure d'ingombro.
- facile adattabilità ad ogni tipo di raccordo.
- disponibilità di diverse tarature.
- resettaggio automatico una volta che il filtro è stato sostituito o pulito
- 12 - 24 volts
- i contatti non hanno polarità.
- coppia di serraggio max. 1,5 Nm.



CHARACTERISTICS

- ability to work at temperatures between - 30 °C and + 120 °C to resist the harshest atmospheric conditions and all kinds of corrosion ;
- compact dimensions.
- easily adaptable to any kind of coupling .
- various calibrations available.
- automatic reset of the substitution or cleaning of the filter.
- 12 - 24 volts.
- no polarity of the contacts.
- Max torque 1,5 Nm.

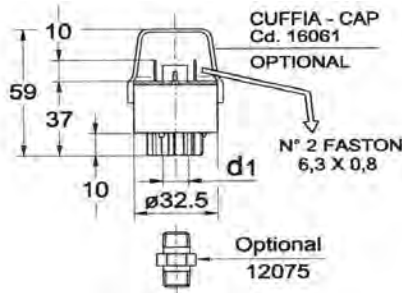
**INDICATORI INTASAMENTO SERIE SE
DUST LOAD INDICATORS SE SERIES**

" Sentinel "



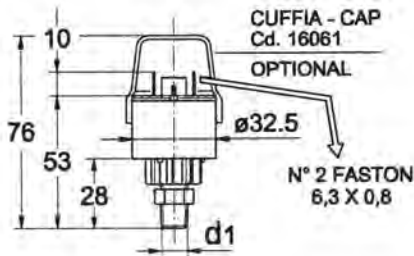
**Normalmente aperto / Normally open
Normalmente chiuso / Normally closed**

ELETRICO (IP 44)
ELECTRIC (IP 44)



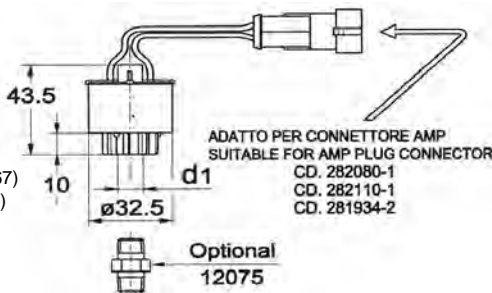
CODICE - CODE		RESTRIZIONE RESTRICTION				d1
Normally open	Normally closed	mm H2O	mbar	kPa	inches H2O	
SE-14600-508	SE-18432-508	508	50	5.0	20 "	1/8" - 27 NPT
SE-14600-635	SE-18432-635	635	62	6.2	25 "	1/8" - 27 NPT
SE-14600-762	SE-18432-762	762	75	7.5	30 "	1/8" - 27 NPT
SE-14644-508	SE-18506-508	508	50	5.0	20 "	1/8" GAS conico
SE-14644-635	SE-18506-635	635	62	6.2	25 "	1/8" GAS conico
SE-14670-508	SE-18511-508	508	50	5.0	20 "	M10x1
SE-14670-635	SE-18511-635	635	62	6.2	25 "	M10x1

ELETRICO (IP 44)
ELECTRIC (IP 44)



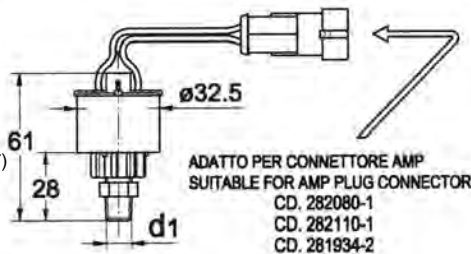
CODICE - CODE		RESTRIZIONE RESTRICTION				d1
Normally open	Normally closed	mm H2O	mbar	kPa	inches H2O	
SE-14629-508	-	508	50	5.0	20 "	1/8" - 27 NPT
SE-14629-635	-	635	62	6.2	25 "	1/8" - 27 NPT

ELETRICO (IP 67)
ELECTRIC (IP 67)



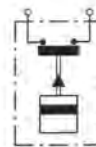
CODICE - CODE		RESTRIZIONE RESTRICTION				d1
Normally open	Normally closed	mm H2O	mbar	kPa	inches H2O	
SE-14610-508	SE-18513-508	508	50	5.0	20 "	1/8" - 27 NPT
SE-14610-635	SE-18513-635	635	62	6.2	25 "	1/8" - 27 NPT
SE-14626-508	SE-18521-508	508	50	5.0	20 "	1/8" GAS conico
SE-14626-635	SE-18521-635	635	62	5.0	25 "	1/8" GAS conico
SE-14657-508	SE-18527-508	508	50	5.0	20 "	M10x1
SE-14657-635	SE-18527-635	635	62	6.2	25 "	M10x1

ELETRICO (IP 67)
ELECTRIC (IP 67)

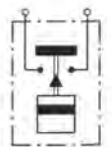


CODICE - CODE		RESTRIZIONE RESTRICTION				d1
Normally open	Normally closed	mm H2O	mbar	kPa	inches H2O	
SE-14631-508	-	508	50	5.0	20 "	1/8" - 27 NPT
SE-14631-635	-	635	62	6.2	25 "	1/8" - 27 NPT

NORMALMENTE CHIUSO
NORMALLY CLOSED



NORMALMENTE APERTO
NORMALLY OPEN



**COPPIA DI SERRAGGIO MAX. 1.5 Nm
MAX TORQUE 1.5 Nm**

N.B. DISPONIBILITA' DI DIVERSE TARATURE N.B. DIFFERENT CALIBRATIONS ARE AVAILABLE